

# Site Natura 2000 de la Gelise



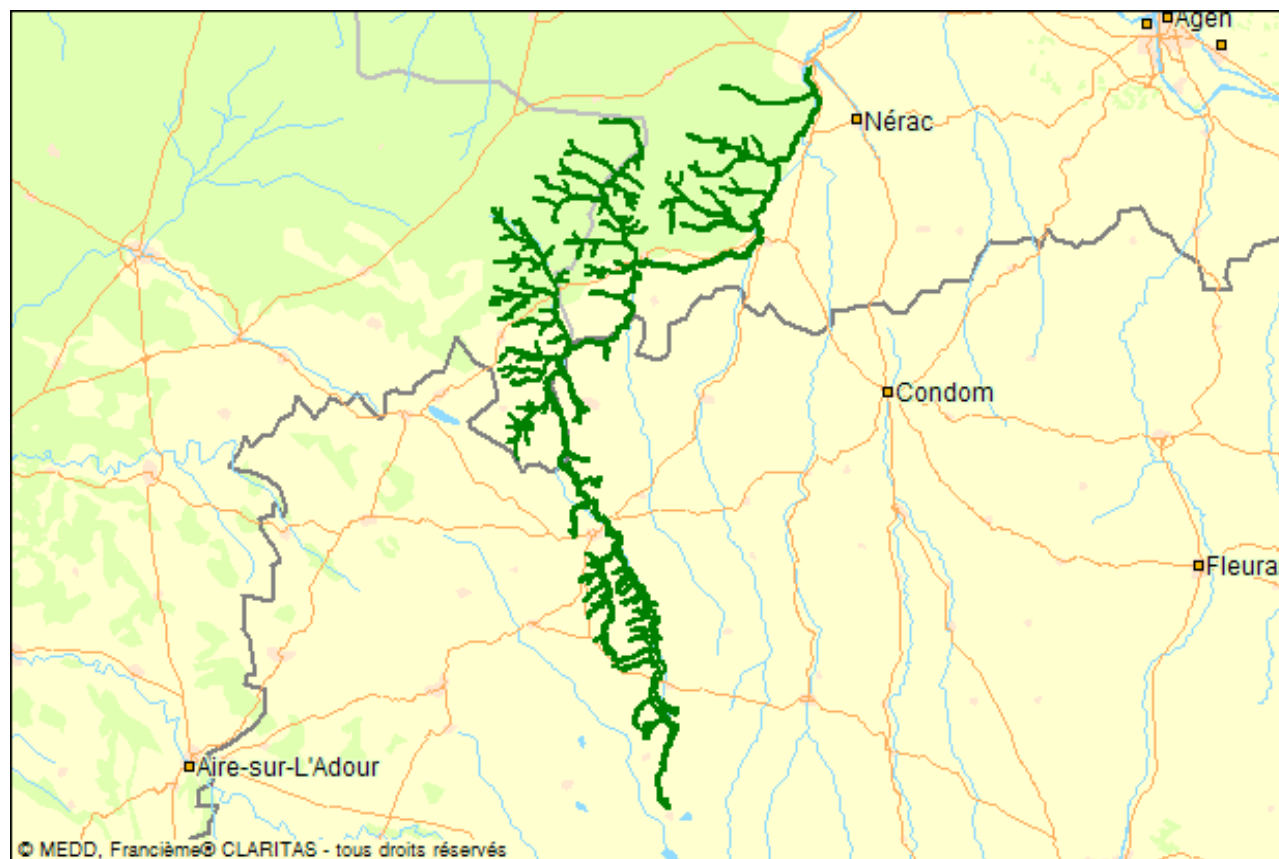
DDT du Gers-Service Territoires et Patrimoines  
Comité départemental Natura 2000  
15 Mai 2014

Ressources, territoires, habitats et logement  
Énergie et climat Développement durable  
Prévention des risques Infrastructures, transports et mer

**Présent  
pour  
l'avenir**

# Site de « la Gélise »

## Rappel sur le site



- ✓ Site interrégional- 3 départements
- ✓ 1 préfet coordonnateur : préfet du Lot-et-Garonne
- ✓ Surface totale : 3.831ha dont 1.074 ha dans le Gers
- ✓ 12 communes dans le Gers
- ✓ Espèces d'intérêt communautaire identifiées à priori : Vison d'Europe, Bouvière, Toxostome, Ecrevisse à pattes blanches.

# Site de « la Gélise »

## Les acteurs de l'élaboration du Document d'Objectifs

1er COPIL d'installation du 26 mars 2010

Désignation du maitre d'ouvrage de l'élaboration du DOCOB :  
Syndicat mixte du Pays d'Albret.

Président du Copil Mr Naille, Maire de Réaup Lisse.

Opérateur technique : Eten Environnement.

# Site de « la Gélise »

## Elaboration du Document d'Objectifs

Lancement de l'étude du DOCOB : 1er semestre 2010.

2ème COPIL du 28 novembre 2011 : présentation des premiers résultats des inventaires faune-flore et de l'analyse de l'état initial.

3ème COPIL du 16 novembre 2012 : présentation du projet de Docob et de modification de périmètre . Réserves sur le nombre de mesures, sur les fiches actions trop complexes, sur les propositions de modification de périmètre.

4ème COPIL du 25 février 2013 : prise en compte des observations des membres du COPIL(simplification du document,réduction du nombre de mesures), validation du Docob.

Diffusion du Document d'objectifs le 25 juin 2013 et mise à disposition dans toute les mairies.

# Site de « la Gélise »

## Les Habitats naturels d'intérêt communautaire

Type de milieu	Nom de l'habitat naturel	Surface (ha)
<i>Végétation aquatique</i>	Herbiers aquatiques des eaux courantes à <i>Ranunculus fluitans</i>	0,04
<i>Végétation amphibie</i>	Communautés annuelles amphibies	Ponctuel
<i>Mégaphorbiaies</i>	Mégaphorbiaies et ourlets hygroclines	14,90
<i>Prairies</i>	Prairies atlantiques mésophiles de fauche	9,48
<i>Landes</i>	Landes atlantiques mésohygrophiles à mésoxérophiles	0,53
<i>Fourrés</i>	Fourrés calcicoles à Genévriers communs	0,34
<i>Forêts</i>	Chênaies mesohygrophiles à <i>Molinia caerulea</i>	5,25
<i>Forêts</i>	Forêts de Chêne tauzins	47,41
<i>Forêts</i>	Forêts d'aulnes et frênes des fleuves médio-européens	32,68

✓ Une dizaine d'habitats d'intérêt communautaire, mais sur moins de 2% de la superficie du site.



# Site de « la Gélise »

## Les espèces d'intérêt communautaire

Nom latin	Nom vernaculaire	Code
<i>Lutra lutra</i>	Loutre d'Europe	1355
<i>Rhinolophus ferrumequinum</i>	Grand Rhinolophe	1304
<i>Emys orbicularis</i>	Cistude d'Europe	1220
<i>Lucanus cervus</i>	Lucane cerf volant	1083
<i>Cerambyx cerdo</i>	Grand Capricorne	1088
<i>Eurodryas aurinia</i>	Damier de la succise	1065
<i>Thersamolycaena dispar</i>	Cuivré des marais	1060
<i>Coenagrion mercuriale</i>	Agrion de mercure	1044
<i>Gomphus graslinii</i>	Gomphe de Graslin	1046
<i>Lampetra planeri</i>	Lamproie de Planer	1096
<i>Cottus gobio</i>	Chabot	1163

- ✓ 11 espèces nouvellement identifiées
- ✓ 2 espèces de poissons non retrouvées (Bouvière et Toxostome)
- ✓ Absence de l'écrevisse à patte blanche
- ✓ Pas de présence d'espèce végétale d'intérêt communautaire.
- ✓ Plus d'espèces en partie aval, mais Loutre, Cistude, Lamproie bien présents dans la partie Gers.
- ✓ Une approche particulière pour le Vison d'Europe: analyse des habitats favorables et des dangers.

# Site de « la Gélise »

## Objectifs de conservation

### *Objectifs liés aux milieux aquatiques*

**Objectif A** - Préserver et restaurer le fonctionnement naturel des cours d'eau (niveaux d'eau, circulation sédimentaire...)

**Objectif B** - Maintenir des niveaux d'eau compatibles avec les exigences de la Faune et de la Flore

**Objectif C** - Conserver/restaurer les zones humides

**Objectif D** - Limiter le dérangement des espèces et la dégradation des habitats (piétinement, déchets...)

**Objectif E** - Conserver/restaurer la ripisylve

# Site de « la Gélise »

## Objectifs de conservation

### *Objectifs liés aux milieux ouverts ou boisés*

**Objectif F - Favoriser la restauration et la gestion des milieux ouverts et semi-ouverts compatibles avec la conservation des habitats et des espèces**

**Objectif G - Favoriser une gestion des milieux forestiers compatible avec la conservation des habitats et des espèces**



# Site de « la Gélise »

## Objectifs de conservation

### *Objectifs transversaux*

Objectif H - Contrôler la prolifération d'espèces invasives

Objectif I : Assurer la mise en œuvre du DOCOB

Objectif J : Contribuer à la compréhension des enjeux écologiques et faciliter leur prise en compte

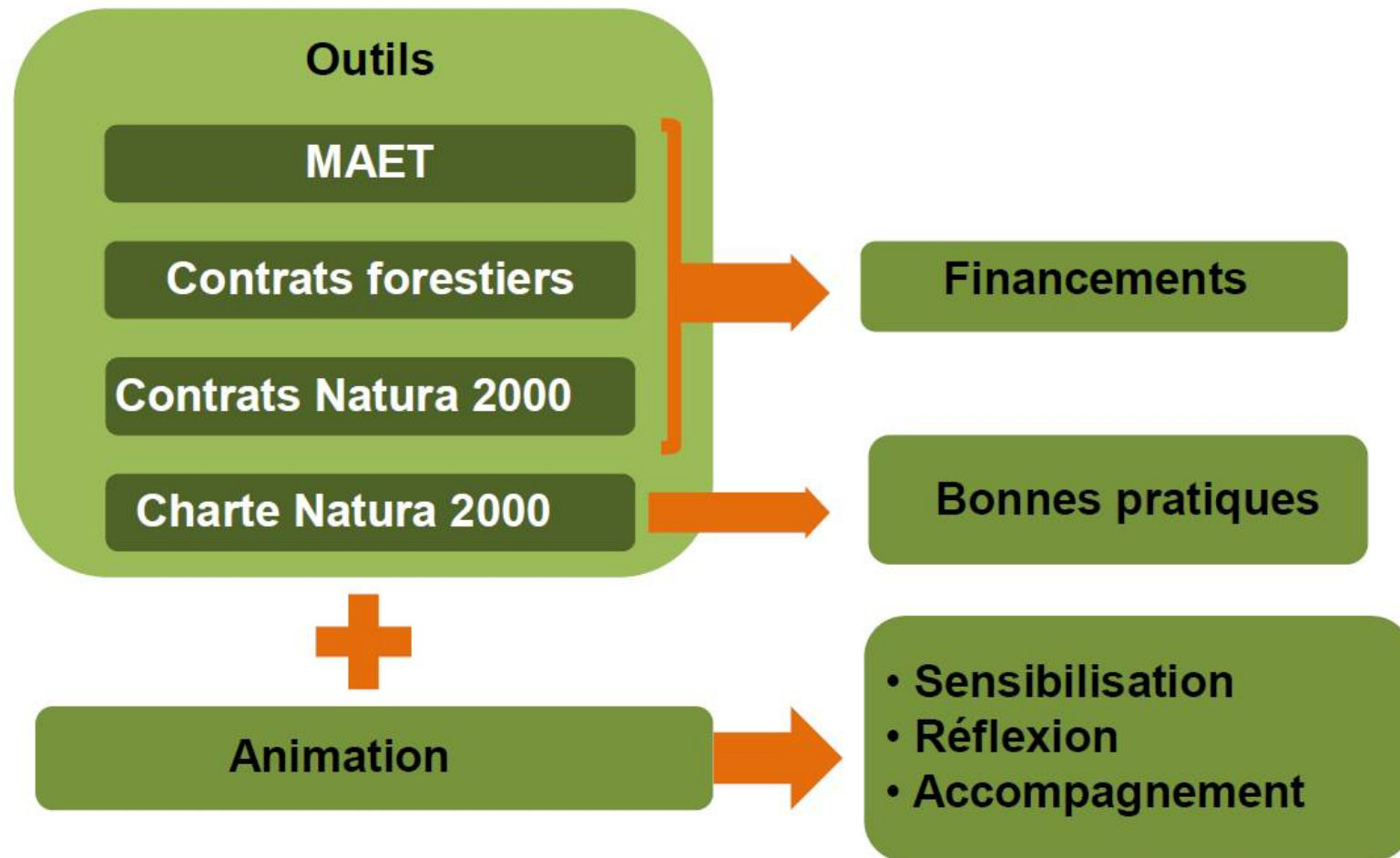
Objectif K : Contribuer à la mise en cohérence des différents programmes d'aménagement ou de gestion du site et s'assurer de l'intégration des enjeux de biodiversité

Objectif L : Améliorer les connaissances du site et assurer les suivis nécessaires

# Site de « la Gélise »

## Principaux outils mobilisables

Réduction du nombre de mesures (59 à 31)



# Site de « la Gélise »

## Mesures spécifiques Vison d'Europe



Prescriptions  
en faveur du  
VISON à  
respecter !

### Phasage des interventions et périodes déconseillées

Cycle biologique du Vison d'Europe											
Mois	J	F	M	A	M	J	J	A	S	O	N
Calendrier des travaux	Période un peu moins favorable pour les travaux			Période la plus défavorable pour les travaux				Période favorable pour les travaux			
Activité du Vison d'Europe	Période du rut			Naissance des jeunes		Élevage des jeunes		Pas d'activités à risque			

# Site de « la Gélise »

## Mesures spécifiques Vison d'Europe



Prescriptions  
en faveur du  
VISON à  
respecter !

Aménager les ouvrages routiers identifiés comme inadaptés aux déplacements du Vison d'Europe.

Dans le cadre d'infrastructures nouvelles : prise en compte dans les avant-projets.

Dans le cadre d'infrastructures existantes : recherche de solutions auprès des gestionnaires pour limiter les collisions routières.

# Site de « la Gélise »

## Phases suivantes

Approbation du Docob par le préfet du Lot-et-Garonne

Projet de modification de périmètre (47 et 40)

Perspectives d'animation – Désignation de la structure porteuse pour la phase d'animation par les collectivités membres du Copil à partir du deuxième semestre 2014.

Un site internet dédié : <http://www.pays-albret.fr> rubrique actualités Natura 2000